

## สัปดาห์นี้ น่าจะเห็นแนว(...?) ... (ภาวะดี ต้องขึ้นต่อเนื่อง)

### SET Index

**ภาพสัญญาณหลัก / (ภาพที่ 1)** การแกว่งตัวในรูปแบบ Sideways ที่ออกมาในภาพของการค่อยๆ แคลงเรื่อยๆ นั้น เราก็มองได้ว่าเป็นภาพของกรอบสามเหลี่ยม ซึ่งนั่นหมายถึงว่า แนวโน้มยังไม่ชัดเจนว่าจะออกมาในทางไหน... แต่หากเราเอาเรื่องของ MA. ในระยะกลางๆ เข้ามาช่วยดู อาจจะมีแนวโน้มที่ดูดีกว่าก็ได้ เพียงแต่ในระยะสัปดาห์นี้ ห้ามเห็นการลงมาต่ำกว่าระดับ 1690 หรือ จะแกว่งตัวขึ้นลงอย่างไร ไม่ควรเห็นการลงต่ำกว่า 1690 อย่างมีนัยสำคัญ ... ไม่เช่นนั้น แนวโน้มการลงแรงๆ จะตามมาได้ทันที แต่การลงแรงๆ อาจใช้เวลาไม่นาน และลงไม่ลึกนัก อย่างมากก็อาจจะแค่ระดับ 1670-1660 หรือ 1650+/- เท่านั้น และน่าจะมีการเด้งกลับขึ้นมาได้ทันที ซึ่งก็อาจได้รูปแบบ หรือ Price Pattern ในเชิงบวกรูปแบบอื่นตามมาด้วยก็ได้... ดังนั้น กล่าวโดยสรุปก็คือ ตลาด หรือ SET Index ในสัปดาห์นี้ ไม่ควรต่ำกว่า 1690 จะดีที่สุด หรือ เริ่มต้นสัปดาห์ด้วยการขึ้นก่อน น่าจะดีกว่า ถ้าเห็น 1715-1720 ได้ แนวโน้มเชิงบวก จะเริ่มมีความเป็นไปได้มากขึ้น

**ภาพระยะสั้น (ภาพที่ 2)** ในต้นๆ สัปดาห์หรือวันนี้ ควรจะไม่ต่ำกว่าระดับ 1692 ไร่น่าจะดูดีกว่า หรือ ถ้าหากสามารถผ่านไประดับ 1706 ได้อย่างมั่นคง โอกาสของการขึ้น จะเริ่มมีมากขึ้น... การยืนระดับ 1700 บางที่ยังอาจไม่พอ ที่จะคาดหวังการขึ้นได้ต่อเนื่อง ต้องยืนระดับ 1706 ให้ได้ น่าจะอุ่นใจกว่าในการเก็งกำไร

### กลยุทธ์การลงทุน

**ลงทุนจริง** ถ้าจะมี 1670-1650 ให้เห็นอีก ก็ยังซื้อเข้าพอร์ต ... **ส่วนการเก็งกำไรระยะสั้น** หรือ ในสัปดาห์นี้ ถ้าจะดี ต้องไม่ต่ำกว่า 1692-1690 เราก็จะเก็งกำไรได้อยู่ แต่ถ้ามีการลงต่ำกว่านี้ ก็ต้องมองที่ 1670-1650 เพื่อหวัง Rebound กลับแรงๆ แต่ถ้าต่ำกว่านี้อีก หยุดเก็งกำไร ชั่วคราว แล้วรอจังหวะเข้าใหม่

**แนวรับ 1,692-1,690 แนวต้าน 1,715-1,720**

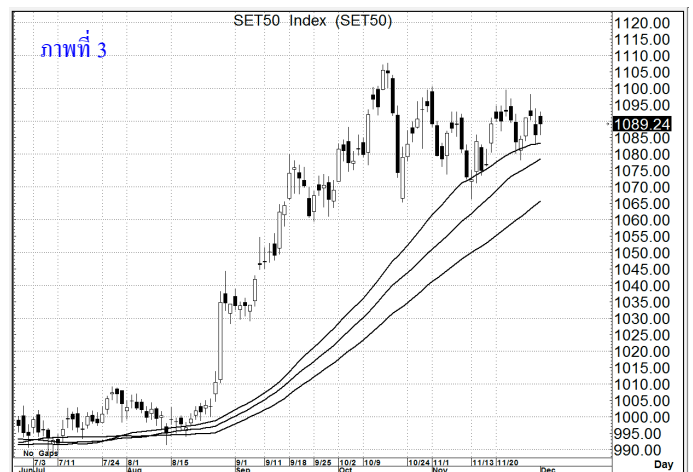
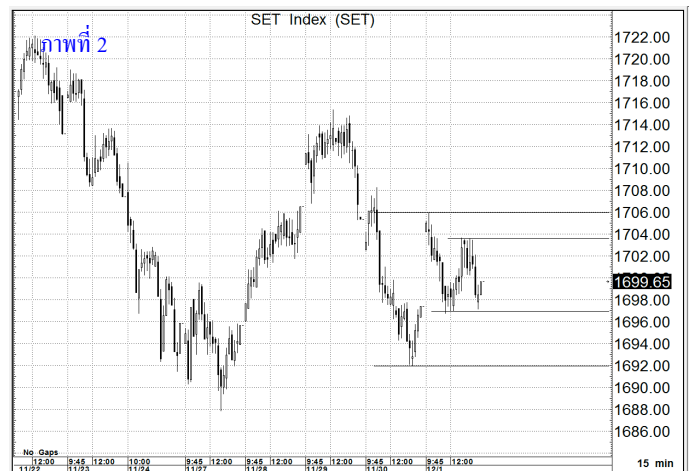
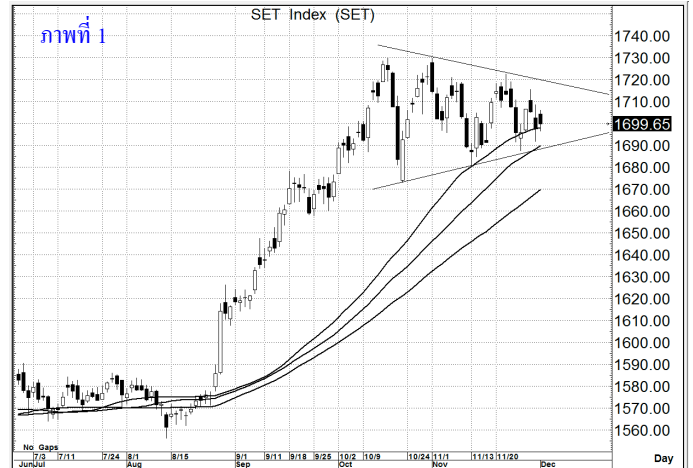
### SET50 Index

**สัญญาณเทคนิค / (ภาพที่ 3)** ด้วยรูปแบบของการแกว่งตัวที่อยู่ในทิศทาง และความน่าจะเป็นคล้ายกับ SET Index โอกาสแกว่งตัวออกด้านใดด้านหนึ่ง มีความเป็นไปได้ แต่ด้วยสัญญาณของ MA. การที่ไม่ลงต่ำกว่า 1080 นั้น น่าจะยังหวังทางขึ้นได้มากกว่าอยู่

### กลยุทธ์

ไม่ต่ำกว่า 1080 ยังเล่นขึ้นได้... หรือผ่านไประดับ 1100 ก็ตามหน้า

**แนวรับ 1,085 - 1,080 แนวต้าน 1,095-1,100**



## TTW

ราคาปิด 12.8

คำแนะนำ

ซื้อ

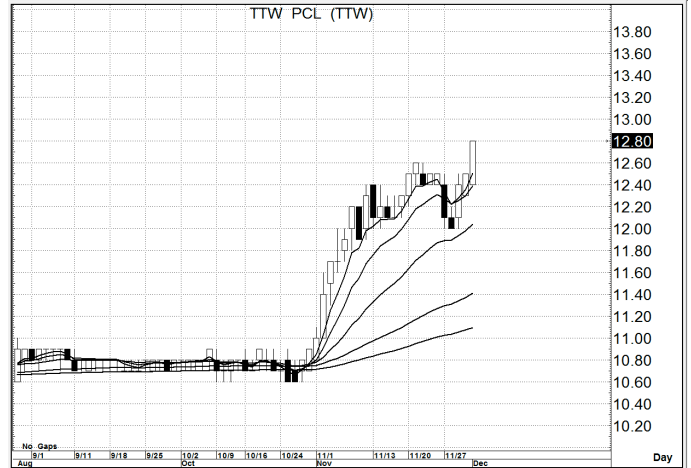
### คำสัญญาณ

รูปแบบของ MA เป็น Bullish Pattern in MA. ซึ่งรูปแบบที่เป็นเชิงบวกตามลักษณะนี้นั้น แนวโน้มระยะกลางๆ ถึงยาว ยังไปได้อีก

กลยุทธ์ ... ซื้อลงทุนระยะกลางขึ้นไป

แนวรับ 12.8 - 12.6 (ยืน 12.4 ไม่ได้ ขายตัดขาดทุน)

แนวต้าน 13.9 - 14.0 / (18.0)



## SQ

ราคาปิด 7.85

คำแนะนำ

ซื้อ

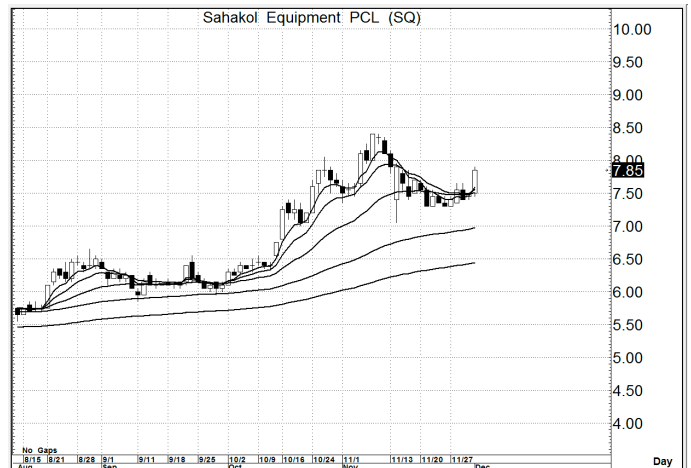
### คำสัญญาณ

รูปแบบของ MA เป็น Bullish Pattern in MA. ซึ่งรูปแบบที่เป็นเชิงบวกตามลักษณะนี้นั้น แนวโน้มระยะกลางๆ ถึงยาว ยังไปได้อีก

กลยุทธ์ ... ซื้อลงทุนระยะกลางขึ้นไป

แนวรับ 7.80 - 7.60 (ยืน 7.40 ไม่ได้ ขายตัดขาดทุน)

แนวต้าน 9.00 - 9.20 / (13.0)



## AJA

ราคาปิด 0.59

คำแนะนำ

ซื้อ

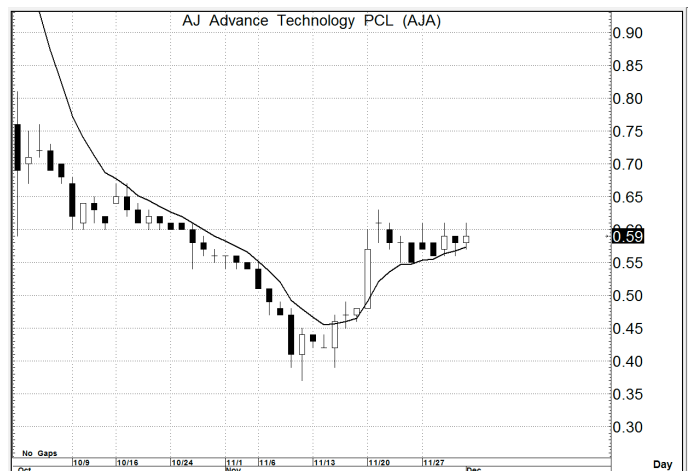
### คำสัญญาณ

รูปแบบของ Pattern ในระยะสั้น จะมองว่า มีรูปแบบที่เป็นในเชิงบวกได้ตามลักษณะนี้นั้น หากขึ้นไปยืน 0.61 ได้มั่นคง ก็จะเป็นเชิงบวก

กลยุทธ์ ... ซื้อลงทุนระยะกลางขึ้นไป

แนวรับ 0.59 - 0.58 (ยืน 0.56 ไม่ได้ ขายตัดขาดทุน)

แนวต้าน 0.75 - 0.80



สิทธิพร เจนในเมือง (เลขที่ 004858)

โทร. 02-659-8026, 02-659-8028

E-mail : sittiorn@uobkayhian.co.th